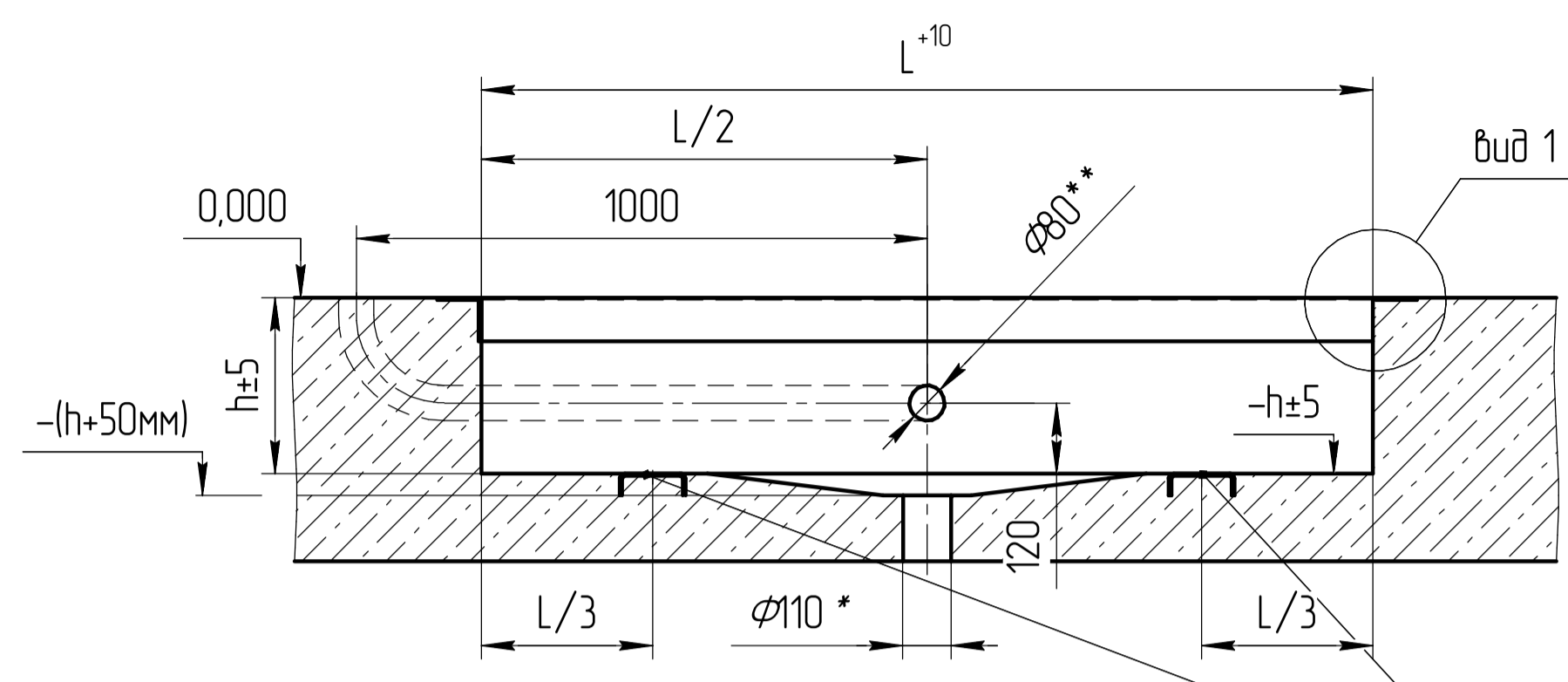
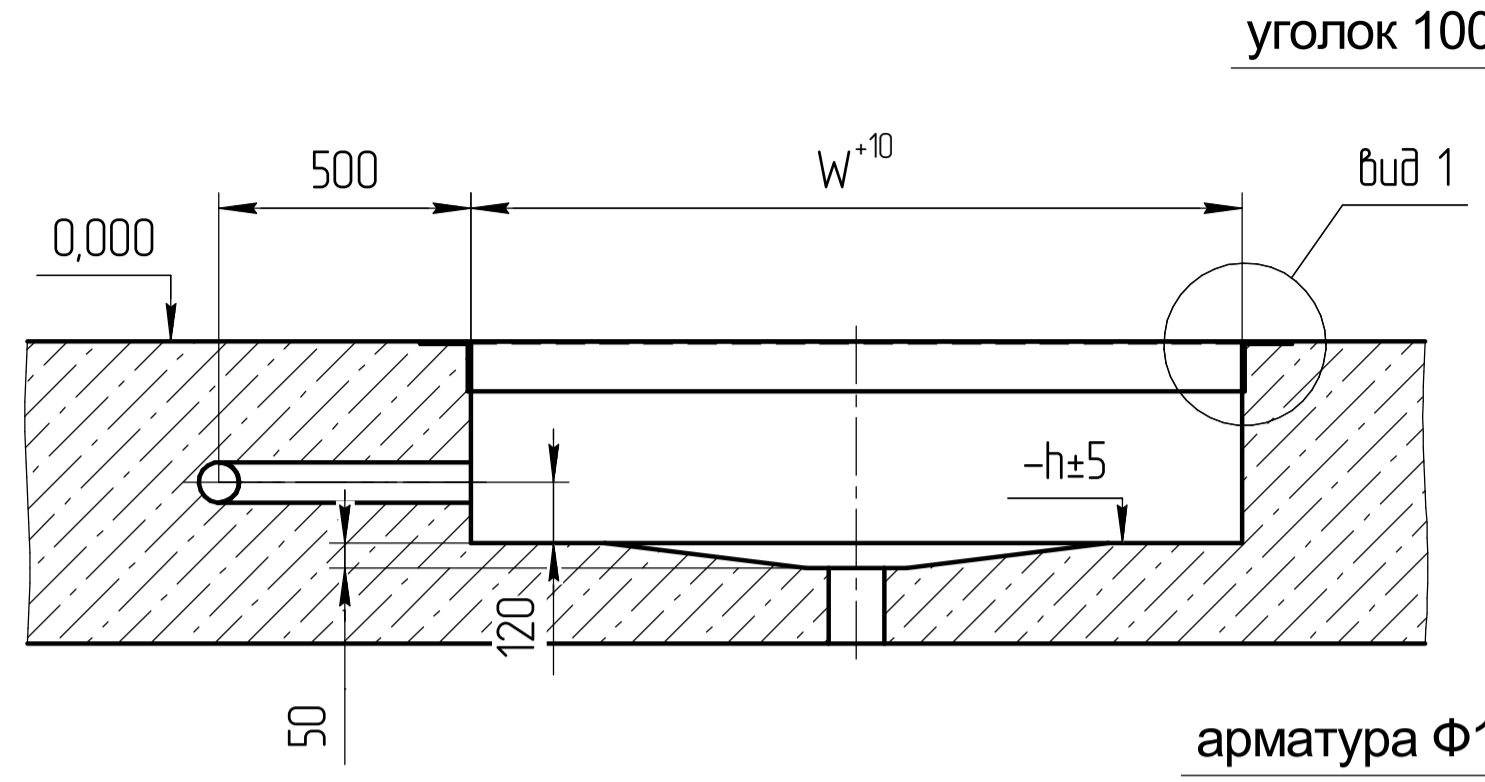


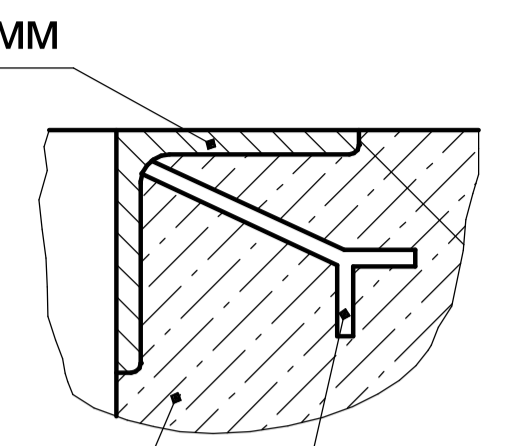
А-А



Б-Б



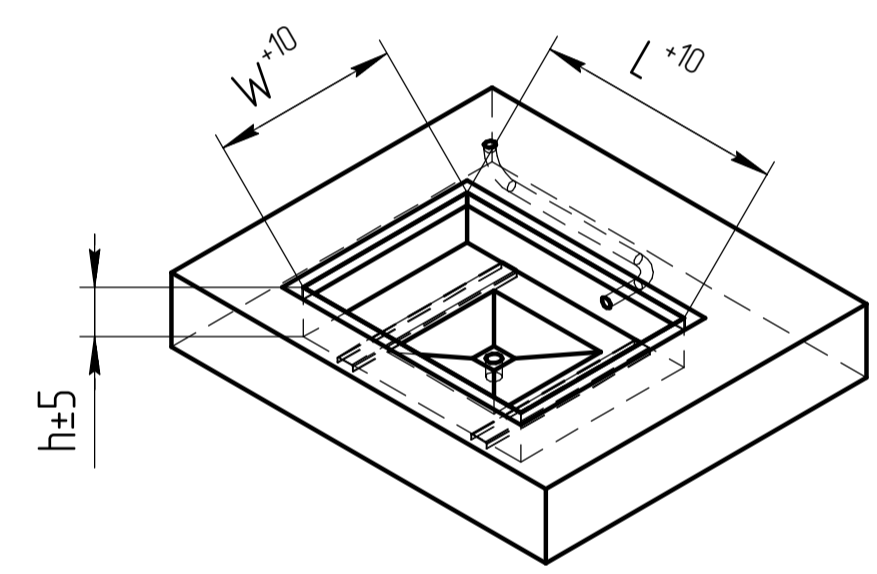
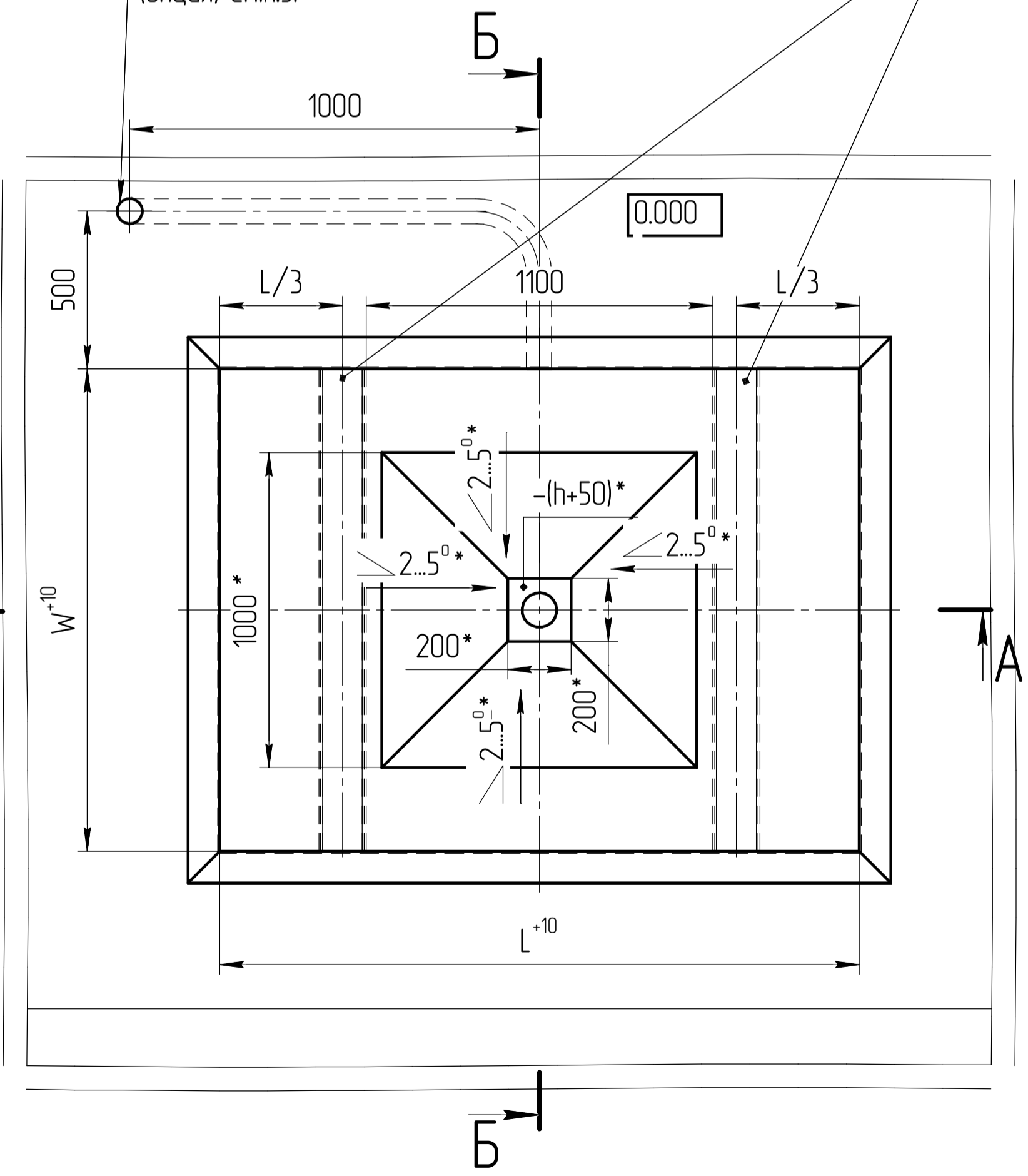
ВИД 1



арматура Ф16мм, шаг 300 мм

Место установки блока управления и (или) гидростанции для соединения
Возможна установка соединения большей длины (опция) см.п.5.

Швеллер 16 – 2шт (Lшвеллера=W)
закладная деталь для крепления основания стола на сварку



Значение параметров L, W, h

Параметр	Количество аппарелей	Значение, мм
L	-	Lстола+30 мм
	1	Lстола+70 мм
	2	Lстола+110 мм
W	-	Wстола+30 мм
	1	Wстола+70 мм
	2	Wстола+110 мм
h	-	hстола

1. Данная конструкция приемка с размерами L- длина приемка, W-ширина приемка, h-высота приемка, разработана для столов подъемных серии LT. Стол устанавливается на отм. -h и крепится основанием к закладным швеллерам 16 сваркой.
2. *-Дренажное отверстие (при необходимости). В этом случае требуется предусмотреть устройство дренажа или отвода вод в ливнёвую канализацию.
3. ** Предусмотреть закладку трубы Ø80мм от места установки блока управления и(или) гидростанции для прокладки гидравлических шлангов и электропроводов. Радиусгиба трубы не менее 160мм.
4. Сбор протечек масла при эксплуатации или поломках производить посыпкой масляных пятен древесной стружкой с последующей её утилизацией.
5. Для получения более подробной информации обращайтесь в компанию "DoorHan".

LT-PR01

Изм.	Лист	№ докум.	Подп.	Дата	Приямок закрытый для стола подъемного	Лист	Масса	Масштаб
Разраб.						Лист	Листов	
Проб.								
Т.контр.								
Н.контр.								
Утв.								

Перв. примен.
Справ. №
Подп. и дата
Инв. № дубл.
Взам. инв. №
Подп. и дата
Инв. № подл.